



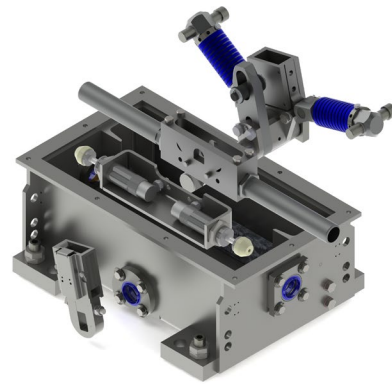
## UNISTAR CSV 34

### Flexibel nutz- und simpel bedienbare Handumstellvorrichtung für den Stadt- und Mischverkehr

#### Beschreibung

Die Umstellung der Weiche erfolgt über eine Stelltasche, die direkt auf die Mechanikeinheit wirkt oder per Auf-fahrtvorgang durch das Schienenfahrzeug. Eine Funk-tionserweiterung z.B. mit einem Endlagenprüfer ist mit zusätzlicher Einheit möglich.

Um die Verfügbarkeit weiter zu erhöhen und gleich-zeitig die Instandhaltungskosten zu reduzieren, ist der UNISTAR CSV 34 auch wasserdicht verfügbar. Die Vor-teile für den Service liegen auf der Hand, es kann eine erhebliche Reparatur- und Kostenersparnis verzeichnet werden, da Umstellmechanik, Federn und Dämpfer vollkommen geschützt vor Sand, Schmutz, Schnee oder Schmelzwasser bleiben. Auch die Näherungs- oder mechanischen Endlagenkontakte mit Prüferstange sind optimal geschützt und bleiben so länger zuverlässig verfügbar.



Der UNISTAR CSV 34 wird nur aus hochwertigen korro-sionsfesten Materialien gefertigt und hat sich bereits in unterschiedlichen Klimazonen als zuverlässiges manuel-les Weichenstellsystem bewährt.

#### Systemvorteile

- » Bewährtes Produktkonzept mit geringem Instand-haltungsaufwand
- » Alle funktionsrelevanten Bauteile aus induktiv gehärtetem Spezialstahl
- » Langlebiger feuerverzinkter Erdkasten
- » Erdkasten für 12 Tonnen Achslast (bis 50 Tonnen erhältlich; erfüllt auf Wunsch die Belastungsklas-sen D400, E600)
- » Die wasserdichte Version hält Umstellbaugruppen dauerhaft vor Schmutz und Salz geschützt
- » Wartungsfreie Lager
- » Eine Wendeplatte für Umstell- und Rückfallwei-chenbetrieb, keine zusätzlichen Bauteile notwen-dig
- » Umrüstung in 5 min



### Weiterführende Beschreibung

Die kompakte Bauweise lässt auch Nachrüstungen in bereits im Gleis vorhandene Erdkästen zu. Durch den einfachen Umbau eines Bauteils wird von Klapp- auf Rückfallbetrieb umgerüstet. Die Module des UNISTAR CSV 34 sind alle gut zugänglich und einstellbar.

Der selbsterklärende Aufbau reduziert den Schulungsbedarf auf ein Minimum. Besonders zeichnet er sich durch seine zwei separat einstellbaren Dämpfer und Federn aus. Somit kann auf unterschiedliche Bedingungen in beide Richtungen optimal reagiert werden.

### Technische Spezifikationen

Merkmal	Wert / Typ
Weichenbauform	Rille und Vignol
Spurweite (mm)	900-1435
Stellwegbereich (mm)	36 bis 120, einstellbar ohne Teiletausch
Abmessungen gesamt (mm)	597x274x169 modellabhängig
Gewicht (kg)	31-85, modellabhängig
Temperaturbereich	-25°C bis +80°C
IP-Schutzklasse	bis IP67
Befestigung im Gleis	Schwellenhaltewinkel / Erdkasten, mittig im oder neben dem Gleis
Gehäusematerial	Edelstahl
Verschluss	auffahrbar und nicht-auffahrbar
Max. Haltekraft pro Seite	bis zu 2,8 kN (je nach Federstärke)
Handumstellkraft	ca. 180-240N (je nach Federstärke)
Zul. Auffahrgeschwindigkeit	25 km/h