



UNISTAR EM

Elektro-mechanisches Weichenstellsystem für den Schwerlast-, Stadt- und Mischverkehr

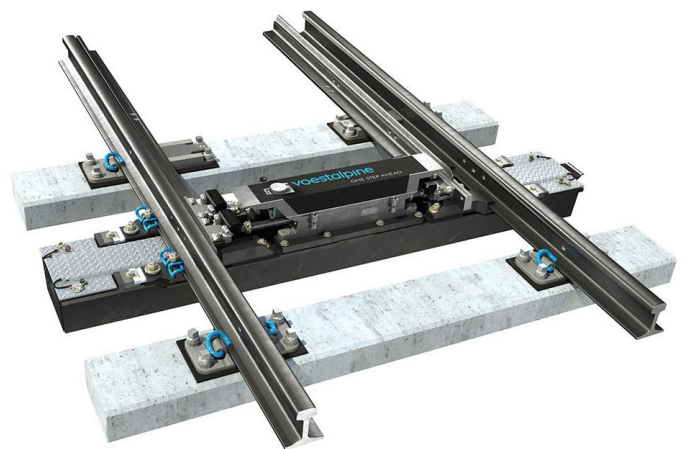
Beschreibung

Aufgrund seines sehr kompakten Designs kann die Verschlusseinheit ab einer Spurweite von 1435 mm problemlos zwischen den Gleisen montiert werden. Bei kleineren Spurweiten findet die Installation neben dem Gleis statt.

Die Übertragungsteile kompensieren thermische Längsänderungen der Weichenzungen von bis zu 60 mm, ohne die Endlageneinstellungen zu beeinflussen.

Die UNISTAR HR Produktserie umfasst:

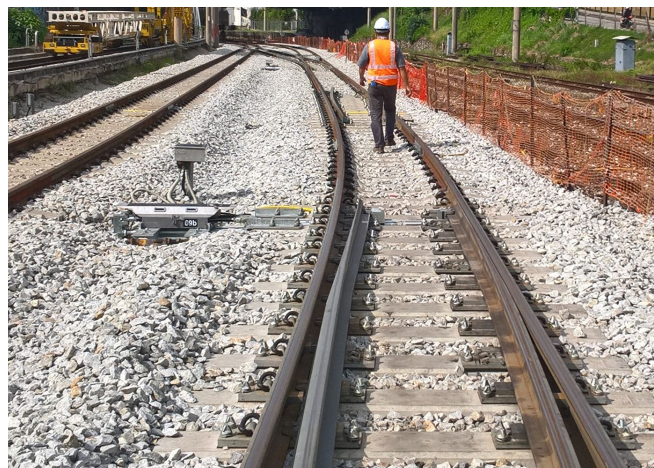
- » UNISTAR HR (elektro-hydraulisch)
- » UNISTAR HR COMPACT (Antrieb, Verschluss und Stelleinheit integriert in einem Gehäuse)
- » UNISTAR HR NG (speziell für Schmalspurweichen konstruiert, min. 900 mm)



Unter verschiedensten Umwelt- und Betriebsbedingungen beweist die UNISTAR HR-Serie weltweit marktführende Qualität und Zuverlässigkeit.

Systemvorteile

- » Strapazierfähiges, wasserdichtes und staubdichtes Gehäuse nach IP67
- » Extrem flache Bauform - nur 180 mm Bauhöhe
- » Sicher und zuverlässig
- » Ausgelegt nach SIL4
- » Verschlusselemente sichtbar, aus gehärtetem Spezialstahl
- » Einfacher Zugang zu den Endlagenkontakten
- » Einfach zu installieren
- » Wartungsarm, verschleißarm und geräuscharm
- » Elektronische Überwachung, daher keine Kuppung notwendig
- » Vorbereitet für Zustandserfassung via zentral - Intelligente Diagnoseplattform



Technische Spezifikationen

Merkmal	Wert / Typ
Weichenbauform	Vignol und Rille
Spurweite (mm)	900 - 1435
Stellwegbereich (mm)	60 - 160
Abmessungen gesamt (mm)	1000x290x174
Gewicht	ca. 80 kg
Temperaturbereich	-40°C bis +80°C, getestet für 95 % rel. Feuchte
SIL-Level	SIL 4
IP-Schutzklasse	IP67
Befestigung im Gleis	Backenschienen-Befestigung, Schwellenhaltewinkel, Stahltragschwelle, Installation mittig zwischen den Gleisen oder neben dem Gleis
Gehäusematerial	Aluminium
Art der Verschlusses	interner Prismenverschluss, auffahrbar und nicht-auffahrbar
Stellzeit	2-5 Sek.
Stellkraft	bis 6 kN
Haltekraft	90 kN
Spannungsbereich Leistung	110 - 550 V AC und DC