

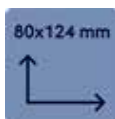
## EVOLUTION V80 & V80M

Evolution V80 & Evolution V80M sind die neuesten Helme unserer Evolution Vision Serie – sie setzen neue Maßstäbe für Sichtkomfort und ein modernes Design. Mit dem größten Sichtfeld ihrer Klasse, ausgezeichnete optischer Klarheit, ultrahochauflösendem LCD und unserer bewährten True-Colour-Technologie ermöglichen sie ein Schweißelerlebnis auf höchstem Niveau.

Der automatisch abdunkelnde Evolution V80M bietet darüber hinaus zahlreiche Zusatzfunktionen: automatische Schalteinstellungen, Schutzstufenverriegelung (Passiv-Modus), Heftmodus, stufenlose sowie eine 2-stufige Verzögerung bei der Wiederaufhellung. Erleben Sie die perfekte Schweißnaht – dank glasklarer Sicht und smarter Technik für maximale Präzision.



### Vorteile



#### Grenzenlose Möglichkeiten

Entwickelt für Schweißer, die jedes Detail im Blick behalten wollen – ideal für anspruchsvolle Anwendungen mit hohen Schweißgeschwindigkeiten und unterschiedlichen Schweißverfahren. Erleben Sie den perfekten Blick auf Ihre Schweißnaht – aus jeder Position und in jedem Winkel.



#### Hellstufe 2.5 für optimale Sicht bei inaktivem Schweißfilter

Digitales, hintergrundbeleuchtetes Display für optimale Ablesbarkeit in schlecht beleuchteten Umgebungen. Präzise Schutzstufenregelung in 0,5er-Schritten zur individuellen Anpassung. Ob MIG-, WIG-, Elektrodenschweißen, Plasmaschneiden oder Schleifen – einfach Schutzstufe anpassen und den Helm aufbehalten – für maximalen Komfort und einen nahtlosen Arbeitsablauf.



#### Perfekte Balance und maximaler Tragekomfort für lange Schweißarbeiten

Das verstellbare Kopfband mit vier Halteriem ist konzipiert für eine individuelle Passform. Ein innovativer Nackenpolster sowie zusätzliche Polsterung an Stirn und Seiten sorgen für Komfort, der den ganzen Arbeitstag hält.



#### Die Perfekte Schweißnaht mit maximaler Sichtqualität

Optimieren Sie Ihre Farbwahrnehmung und genießen Sie natürliche Sicht dank unserer True-Colour-Technologie mit reduziertem Blauanteil. So sehen Sie Lichtbogen, Werkstück und Umgebung in realistischen Farben. Die optische Klarheit der Kassette erfüllt die höchste Klassifizierung V1+TIG nach ISO 16321-2.

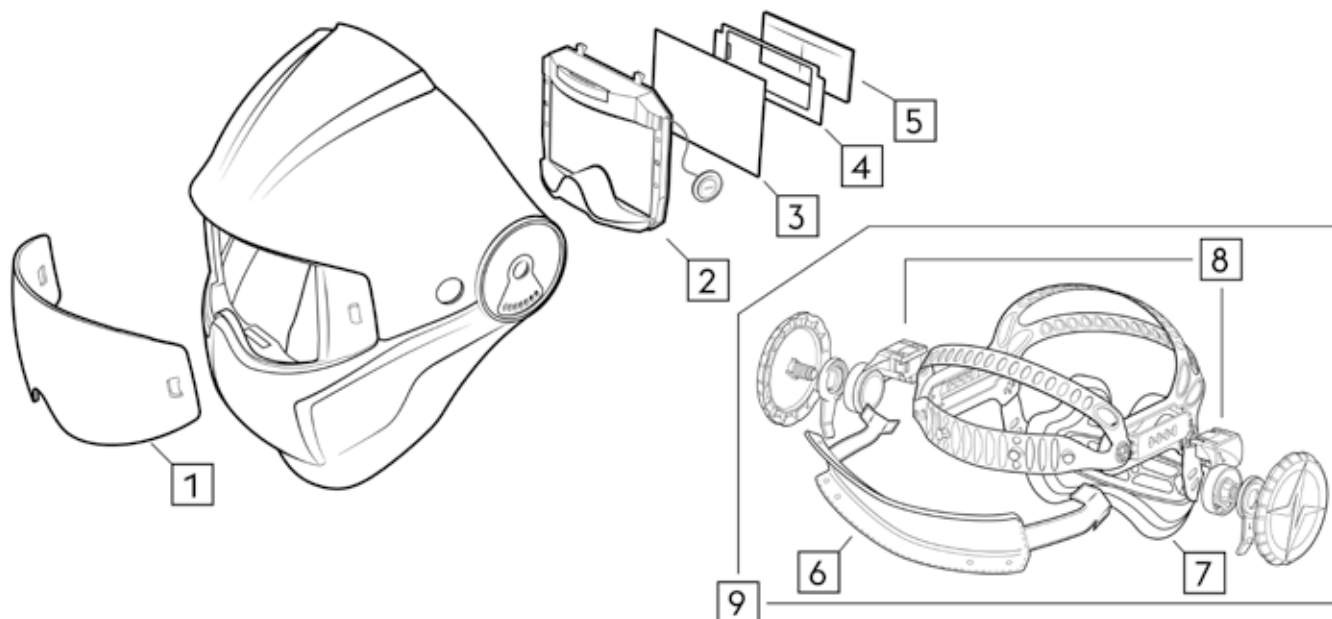


## EVOLUTION VISION KASSETTE

Funktionen	Evolution V80	Evolution V80M
Kassette	 	
Hellstufe / Schutzstufenbereich	2,5 / 4-8 / 9-14	
Abdunklung	» Externer Schleifmodus-Schalter	» Externer Schleifmodus-Schalter » Automatische Schutzstufeneinstellung mit Feineinstellung (+/- 2 Stufen manuell verstellbar) » Schutzstufenverriegelung (Shade Lock)
Display - Klassifizierung	Ultrahochauflösendes Display – V1 + WIG	
Displayfarbe	Bernsteinfarben – Echtfarbtechnologie mit optimierter Blaulichtfilterung	
Sichtfeld	124 x 80 mm	
Verzögerungsfunktionen (beim Öffnen der Kassette)	» Verzögerung (0,1 - 0,85 Sek.)	» Verzögerung (0,1 – 0,85 Sek.) » Heftmodus (Tack Mode) » 2-stufige Verzögerung (2-Step Delay) » Stufenlose Verzögerung (Fade Delay)
Arbeitstemperatur	Von -5 °C bis +55 °C	
Batterie / Betriebsdauer	2 x austauschbare CR2450 - 2500 Stunden Betriebsdauer	
Lichtbogensensoren	4	4 + 2 Auto Sensoren
Kassette an / aus	Einschalten – Knopf drücken Ruhezustand nach 30 Minuten Inaktivität Ausschalten – Knopf drücken	



# ERSATZTEILE UND LIEFERUMFANG



## Ersatzteile

Nr.	Art. Nr.	Artikelbezeichnung
1	87132	Vorsatzscheibe
2	89069	ADF Evolution V80
2	89072	ADF Evolution V80M (auto-shade)
*	32517	Batterie ADF CR2450
3	89071	Innere Vorsatzscheibe
4	89073	Dioptrienadapter
5	32444	Dioptrie +1,0
5	32445	Dioptrie +1,5

Nr.	Art. Nr.	Artikelbezeichnung
5	32452	Dioptrie +2,0
5	32456	Dioptrie +2,5
6	88805	Schweißband
7	89129	Komfort-Nackepolster
8	87796	Gelenkknöpfe (Set)
9	87134	Kopfband – komplett
*	87139	Böhler Helmtasche (schwarz)

\* nicht abgebildet

## Lieferumfang

		Art. Nr.	Mindestbestellmenge
Evolution V80	» Vormontierter Schweißhelm (inkl. Helmtasche) » Inklusive 3 äußere Vorsatzscheiben » Alles verpackt in einer hochwertigen Markenverpackung	89068	1 Stk.
Evolution V80M		89070	1 Stk.