

INFORME DE SOSTENIBILIDAD Y CONTRIBUCIÓN A LOS ODS 2026

de voestalpine Railway Systems JEZ

CONTENIDO

MENSAJE DEL PRESIDENTE	5
HISTORIA	6
DÓNDE ESTAMOS	8
DATOS PRINCIPALES	9
NUESTRAS CERTIFICACIONES	10
MISIÓN, VISIÓN Y VALORES	12
ODS RELEVANTES	14
EJE SOCIAL	16
EJE MEDIOAMBIENTAL	18
EJE GOBERNANZA	20
CONCLUSIONES Y PRÓXIMOS PASOS	21



MENSAJE DEL PRESIDENTE

Avanzamos con firmeza hacia un futuro más sostenible.

En voestalpine Railway Systems JEZ, creemos que la sostenibilidad no es solo una responsabilidad, sino una oportunidad para transformar nuestra industria y generar un impacto positivo duradero. Como parte del grupo voestalpine, y con casi un siglo de experiencia en el sector ferroviario, asumimos el compromiso de integrar los principios de la Agenda 2030 en cada decisión, proceso y producto que desarrollamos.

Este informe refleja el esfuerzo colectivo de todo nuestro equipo por avanzar en los tres ejes fundamentales de la sostenibilidad: ambiental, social y de gobernanza. Hemos logrado reducir significativamente nuestra huella de carbono, mejorar la eficiencia energética, fomentar la igualdad de oportunidades y reforzar la transparencia en nuestra gestión. Cada paso que damos está guiado por la innovación, la responsabilidad y el respeto por las personas y el entorno.

Desde nuestra sede en Llodio, contribuimos activamente al desarrollo de infraestructuras ferroviarias más seguras, eficientes y sostenibles, colaborando con clientes, proveedores y comunidades para construir juntos un futuro mejor. Sabemos que los retos globales requieren respuestas colaborativas, y por eso apostamos por alianzas estratégicas que nos permitan seguir creciendo con propósito.

El camino hacia la sostenibilidad es exigente, pero también inspirador. Seguiremos avanzando con determinación, conscientes de que cada acción cuenta y de que el verdadero progreso se mide por el valor que aportamos a las generaciones presentes y futuras. *by the value we bring to present and future generations.*



HISTORIA

voestalpine Railway Systems JEZ, S.L.U. es una empresa con casi un siglo de trayectoria dedicada al diseño y fabricación de sistemas ferroviarios.

Sus orígenes se remontan a 1926, cuando se fundó en Bilbao la sociedad Jemein, Errazti y Zenitagoya (JEZ), especializada en la fundición de acero y en la fabricación de componentes para la industria ferroviaria.

Durante las décadas siguientes, la compañía fue consolidando su experiencia en la producción de desvíos, cruzamientos y componentes de acero manganeso, convirtiéndose en un referente nacional en este tipo de soluciones. En 1948 trasladó sus instalaciones a Llodio (Álava), donde continúa desarrollando su actividad industrial.

En 1994, JEZ inició una etapa de expansión internacional al integrarse en el grupo VAE GmbH, empresa austríaca líder en la fabricación de aparatos de vía, perteneciente posteriormente al grupo voestalpine AG. A partir de entonces pasó a denominarse JEZ Sistemas Ferroviarios, S.L., y en la actualidad opera como voestalpine Railway Systems JEZ, S.L.U., formando parte del grupo voestalpine Railway Systems, el mayor proveedor mundial de soluciones integradas para la infraestructura ferroviaria.

Esta evolución ha permitido combinar la experiencia local y la tradición industrial vasca con el respaldo tecnológico y la capacidad de innovación de un grupo global, consolidando a vaRSJEZ como una empresa de referencia en el diseño y fabricación de componentes ferroviarios de alto rendimiento.





DÓNDE ESTAMOS

voestalpine Railway Systems JEZ tiene su sede y centro de producción en Llodio (Álava, País Vasco), desde donde diseña, fabrica y suministra equipos y componentes para la red ferroviaria nacional e internacional.

La empresa pertenece al grupo voestalpine Railway Systems, que cuenta con más de 60 sedes en todo el mundo y agrupa las capacidades de fabricación de rieles, aparatos de vía, señalización y monitorización digital para ofrecer soluciones ferroviarias completas e integradas. Desde su ubicación en el País Vasco, JEZ desarrolla proyectos para diferentes tipos de infraestructuras ferroviarias —líneas de alta velocidad, tráfico mixto, mercancías, metro y tranvía— y colabora estrechamente con los centros de I+D del grupo, aportando soluciones adaptadas a las necesidades de los clientes y a los estándares más exigentes del sector ferroviario europeo.

DATOS PRINCIPALES

Mercados: Proyectos nacionales e internacionales en los ámbitos de ferrocarril, metro y tranvía.

Clientes principales: Administradores de infraestructuras ferroviarias, empresas públicas y privadas del sector ferroviario y compañías de mantenimiento.

Plantilla: 200 personas trabajadoras, personal altamente cualificado en ingeniería, fabricación y control de calidad.

Grupo empresarial: Forma parte del grupo voestalpine AG, con sede en Linz (Austria), que cuenta con más de 500 empresas en más de 50 países y aproximadamente 51.000 empleados.

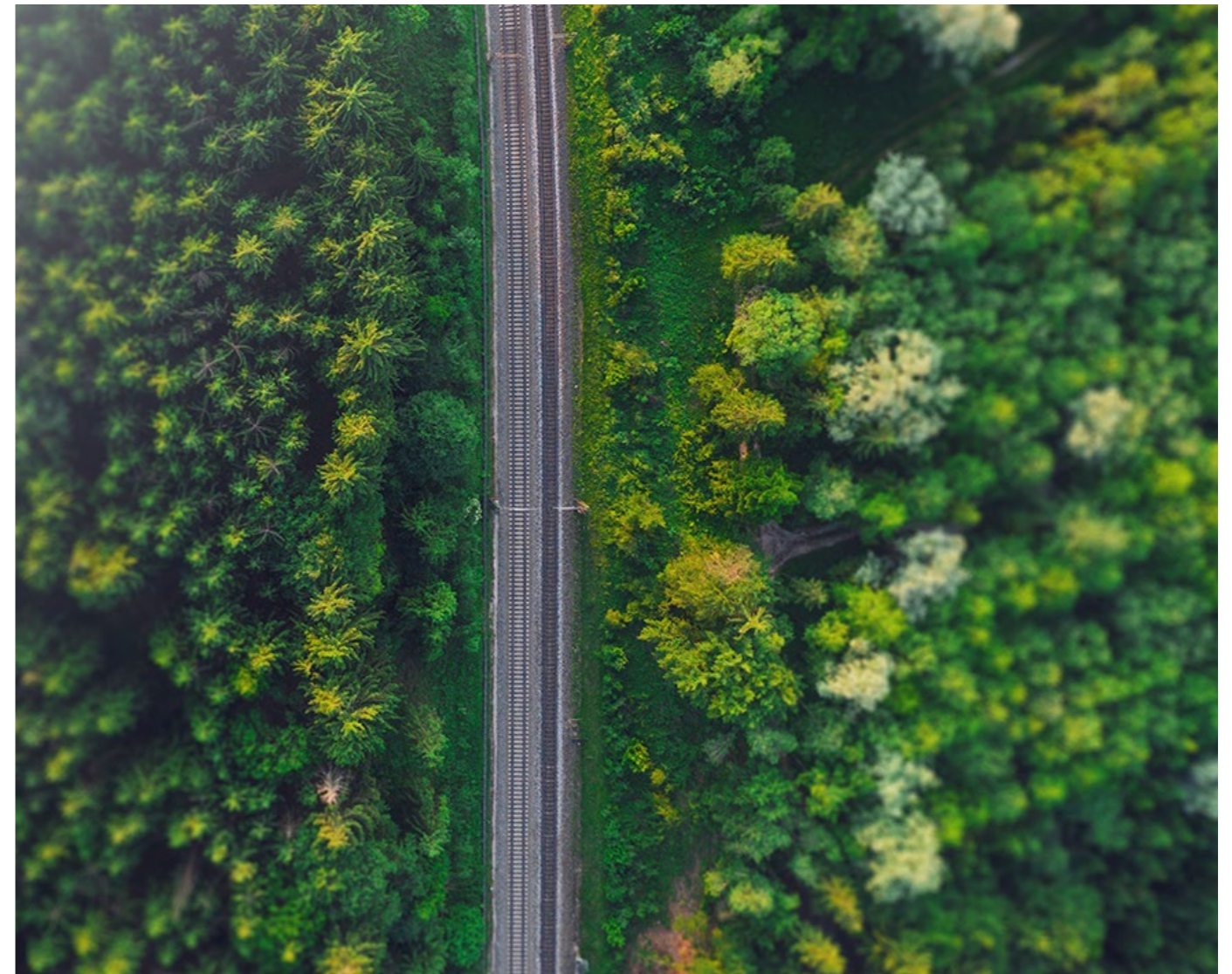
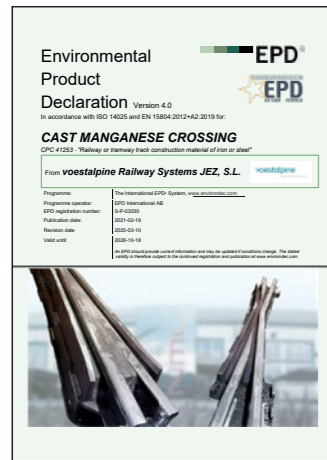
voestalpine Railway Systems JEZ combines the innovative capacity and quality of a global group with the flexibility and knowledge of the local environment, offering products with high performance, reliability and durability throughout the life cycle of railway systems.

NUESTRAS CERTIFICACIONES

La organización dispone de un Sistema de Gestión Integrado certificado conforme a las normas ISO 9001, ISO 14001, ISO 45001 e ISO 50001,

que garantiza un enfoque estructurado hacia la mejora continua en distintas áreas clave. La ISO 9001 asegura la calidad de los procesos y la satisfacción del cliente; la ISO 14001 promueve la protección del medio ambiente y la gestión responsable de los aspectos ambientales; la ISO 45001 refuerza la prevención de riesgos laborales y la seguridad y salud en el trabajo; y la ISO 50001 impulsa la eficiencia energética y la reducción del consumo, contribuyendo a un desempeño más sostenible y competitivo.

La empresa dispone de una Declaración Ambiental de Producto (EPD) verificada conforme a las normas ISO 14025 y EN 15804:2012+A2:2019, emitida por el programa internacional EPD International AB. Este certificado avala la evaluación del impacto ambiental del producto Cast Manganese Crossing, fabricado por voestalpine Railway Systems JEZ, S.L., proporcionando información transparente, comparable y verificada sobre su comportamiento ambiental a lo largo de todo su ciclo de vida.



MISIÓN, VISIÓN Y VALORES

Misión

Desarrollar, fabricar y suministrar soluciones ferroviarias seguras, duraderas y eficientes, que contribuyan al mantenimiento y desarrollo de una movilidad sostenible.

voestalpine Railway Systems JEZ tiene como objetivo satisfacer las necesidades de sus clientes mediante productos de máxima calidad, fiabilidad y seguridad, integrando innovación tecnológica y compromiso medioambiental.

Visión

Consolidarse como la empresa de referencia en el ámbito ferroviario en España, destacando por su excelencia técnica, capacidad de innovación y orientación al cliente, y aportando valor al grupo voestalpine Railway Systems en su liderazgo mundial en soluciones integradas para infraestructuras ferroviarias.

Valores



Coraje

Afrontamos los retos con determinación y confianza, impulsando la mejora continua y la innovación en cada acción.



Pasión

Nos comprometemos plenamente con nuestro trabajo, aportando energía, entusiasmo y orgullo por lo que hacemos.



Respeto

Valoramos a las personas, al entorno y a las comunidades con las que interactuamos, promoviendo relaciones basadas en la confianza y la equidad.



Responsabilidad

Actuamos con integridad y compromiso, asumiendo las consecuencias de nuestras decisiones y promoviendo un desarrollo sostenible.



Curiosidad

Fomentamos el aprendizaje constante y la búsqueda de nuevas soluciones que aporten valor y mejoren nuestros procesos.



Diversidad

Reconocemos y apreciamos las diferencias individuales como fuente de enriquecimiento, innovación y crecimiento colectivo.



ODS RELEVANTES

En el año 2015, la Organización de las Naciones Unidas (ONU) aprobó la Agenda 2030 para el Desarrollo Sostenible, un plan de acción global que busca promover el bienestar de las personas, proteger el planeta y garantizar la prosperidad universal. Esta agenda se articula en 17 Objetivos de Desarrollo Sostenible (ODS) y 169 metas asociadas, que abordan los principales desafíos económicos, sociales y ambientales del mundo actual: desde la erradicación de la pobreza y la lucha contra el cambio climático, hasta la igualdad de género, la innovación responsable y el uso sostenible de los recursos naturales.

Los ODS constituyen un marco común para gobiernos, empresas y sociedad civil, impulsando la cooperación global hacia un modelo de crecimiento sostenible, inclusivo y resiliente. En este contexto, las empresas industriales desempeñan un papel esencial, ya que su capacidad de innovación, inversión y gestión responsable tiene un impacto directo en el cumplimiento de estas metas.

Como parte del grupo voestalpine Railway Systems JEZ comparte este compromiso y orienta su estrategia de sostenibilidad hacia la contribución real a los ODS más vinculados con su actividad. A través de la mejora continua, la eficiencia de los recursos, la seguridad, la innovación tecnológica y la responsabilidad social, la empresa integra los principios de la Agenda 2030 en su forma de gestionar, fabricar y generar valor.

En coherencia con su actividad industrial y su compromiso con el desarrollo sostenible, voestalpine Railway Systems JEZ ha identificado como prioritarios los ODS 3, 5, 6, 8 y 12, aquellos en los que su desempeño puede generar un mayor impacto:

Para la identificación de los ODS materiales o más relevantes, se ha llevado a cabo un proceso de análisis participativo con los principales grupos de interés de la empresa. Este trabajo ha permitido determinar aquellas áreas donde la actividad de voestalpine Railway Systems JEZ genera un mayor impacto económico, social y ambiental, y ha servido de base para la integración del Plan de Sostenibilidad 2025-2028 dentro de la estrategia empresarial.

Este proceso se revisa de forma periódica, con el objetivo de anticipar riesgos emergentes, identificar nuevas oportunidades y orientar los recursos hacia los ámbitos con mayor potencial de mejora. Los objetivos definidos en el Plan de Sostenibilidad actúan así como una hoja de ruta que permite dirigir las acciones de la empresa hacia donde pueden aportar un impacto positivo más significativo, alineando la gestión industrial con los principios de la Agenda 2030.

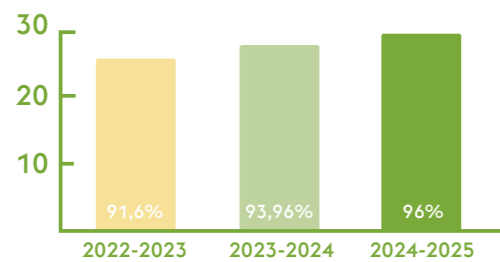
EJE SOCIAL

El **ODS 3** promueve garantizar una vida sana y fomentar el bienestar de todas las personas en todas las edades.

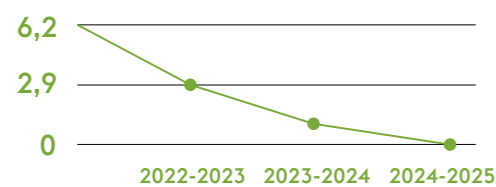
En el ámbito industrial, este objetivo adquiere un papel fundamental, ya que la seguridad, la salud laboral y el bienestar físico y mental de las personas trabajadoras son la base de un desarrollo sostenible.

Para voestalpine Railway Systems JEZ, la protección de la salud es una prioridad estratégica que se refleja en la prevención de riesgos, la formación continua en seguridad, la mejora de las condiciones de trabajo y la promoción de hábitos saludables. Cuidar de las personas que forman parte de la organización no solo contribuye al bienestar individual, sino que fortalece la productividad, la innovación y la sostenibilidad del conjunto de la empresa.

Tasa de salud



LTIFR



El **ODS 5** busca lograr la igualdad entre los géneros y empoderar a todas las mujeres y niñas.

En el sector industrial, este objetivo implica promover la equidad en el acceso al empleo, la formación y la participación en todos los niveles de responsabilidad.

En voestalpine Railway Systems JEZ, la igualdad de oportunidades constituye un principio esencial de su cultura corporativa.

Igualdad de oportunidades



La empresa impulsa un entorno inclusivo en el que mujeres y hombres puedan desarrollar su talento en igualdad, fomentando la presencia femenina en áreas técnicas e industriales y facilitando medidas de conciliación laboral y familiar familiar.

El **ODS 8** promueve un crecimiento económico sostenido, inclusivo y sostenible, junto con el empleo pleno y productivo y el trabajo decente para todas las personas.

En el ámbito industrial, este objetivo implica ofrecer entornos laborales seguros, condiciones justas y oportunidades de desarrollo profesional. voestalpine Railway Systems JEZ apuesta por la estabilidad, la cualificación y el bienestar de su plantilla, garantizando la seguridad en el trabajo, la formación continua y la mejora de las competencias técnicas. A través de la innovación y la eficiencia, la empresa contribuye al crecimiento económico sostenible del sector ferroviario y de su entorno local.

Mejorar las condiciones de trabajo en las áreas de moldeo y fusión



Nuestros objetivos 2025



2025-2028

EJE MEDIOAMBIENTAL

El **ODS 6** persigue garantizar la disponibilidad de agua, su gestión sostenible y el saneamiento para todos.

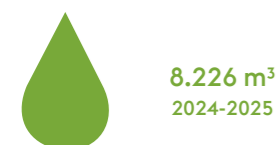
En la industria, este objetivo se traduce en la optimización del consumo hídrico, la prevención de la contaminación y la implementación de sistemas eficientes de tratamiento y reutilización.

voestalpine Railway Systems JEZ gestiona de manera responsable los recursos hídricos necesarios para sus procesos productivos, adoptando medidas para reducir el consumo de agua y mejorar la calidad de los vertidos. La empresa integra la eficiencia hídrica en su política ambiental como parte de su compromiso con la sostenibilidad y la protección de los ecosistemas.

Fuentes origen consumo de agua



Consumo total de agua

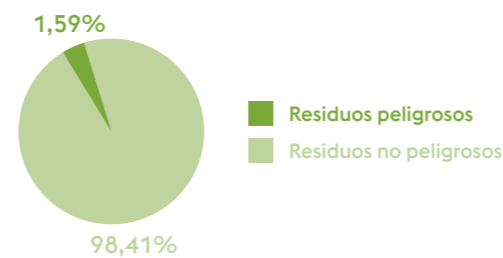


El **ODS 12** impulsa la adopción de modelos de producción y consumo sostenibles, promoviendo el uso eficiente de los recursos naturales, la reducción de residuos y la economía circular.

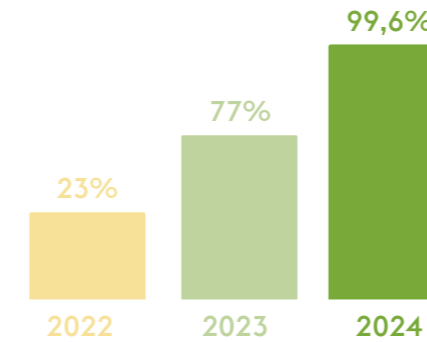
En la industria ferroviaria, este objetivo cobra especial relevancia por el potencial de optimización de materiales, energía y procesos.

voestalpine Railway Systems JEZ aplica criterios de sostenibilidad en todo su ciclo productivo, fomentando la reutilización de materiales, la gestión responsable de los residuos y la mejora continua de la eficiencia energética. Su compromiso con una producción responsable permite minimizar el impacto ambiental y contribuir a una economía más circular y competitiva.

Porcentaje por tipo de residuo

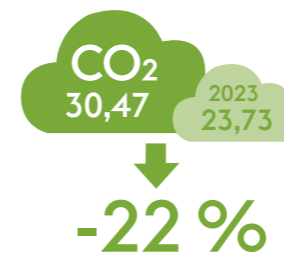


Progreso en valorización de residuos



La valorización de los residuos consiste en aprovechar los materiales desechados para reincorporarlos al ciclo productivo, ya sea mediante su reciclaje o su conversión en energía. El progreso mostrado refleja un notable aumento en la valorización de los residuos, pasando del 23 % en 2022 al 99,6 % en 2024, lo que evidencia el compromiso de la organización con la economía circular y la reducción del impacto ambiental.

Toneladas CO₂E



La huella de carbono de la organización muestra una evolución positiva entre 2022 y 2023, con una reducción del 22 % en las emisiones de gases de efecto invernadero, pasando de 30,47 tCO₂e a 23,73 tCO₂e. Este descenso refleja la eficacia de las medidas implementadas para mejorar la eficiencia energética y optimizar los procesos productivos, avanzando hacia una actividad más sostenible y baja en carbono.

Actuaciones previstas a corto - medio plazo

Actuación destinada a la reducción de sólidos en suspensión en el vertido de aguas pluviales del Parque de Traviesas con el objetivo de mejorar la calidad del efluente y minimizar el impacto ambiental asociado.

Instalación de dos decantadores de sólidos y aceites en la zona de arrastre de arenas de fundición, con el objetivo de mejorar la eficiencia en la separación y retención de contaminantes y reducir la carga contaminante del vertido, garantizando el cumplimiento de los parámetros ambientales establecidos.

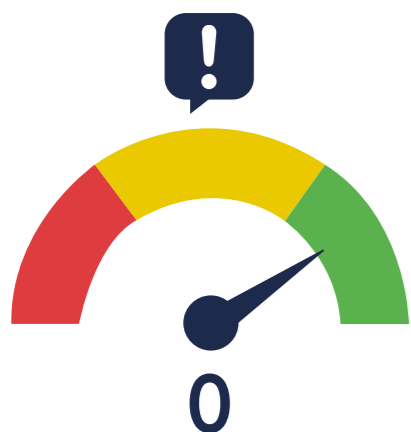
Mejora del sistema de aspiración en las zonas de rebaba, soplete y granalladora, con el fin de adecuar las emisiones a los valores límite establecidos por la normativa BREF, que fija un máximo de 5 mg/Nm³ de partículas sólidas. Esta actuación permitirá optimizar la eficiencia de captación de partículas, reducir las emisiones difusas y garantizar el cumplimiento de los requisitos de la Autorización Ambiental Integrada (AAI).

EJE GOBERNANZA

La gobernanza corporativa constituye el pilar sobre el que vaRS JEZ asienta su compromiso con la sostenibilidad y la creación de valor a largo plazo. En coherencia con los Objetivos de Desarrollo Sostenible —especialmente el ODS 16 “Paz, justicia e instituciones sólidas” y el ODS 17 “Alianzas para lograr los objetivos”— la organización impulsa un modelo de gestión basado en la ética, la transparencia, el cumplimiento normativo y la participación responsable de todos sus grupos de interés.

El marco de gobernanza de vaRSJEZ se fundamenta en principios de integridad y responsabilidad, alineados con las buenas prácticas internacionales promovidas por Naciones Unidas y el Pacto Mundial. La dirección mantiene un compromiso firme con la conducta empresarial responsable y la rendición de cuentas, incorporando la sostenibilidad en la estrategia corporativa y en los procesos de toma de decisiones.

La empresa dispone de un Canal de Denuncias confidencial, herramientas esenciales que refuerzan la prevención de irregularidades, el cumplimiento de la legalidad y el respeto a los derechos humanos en toda su cadena de valor. A través de formaciones internas y comunicaciones periódicas, se promueve una cultura de comportamiento íntegro, fomentando la tolerancia cero frente a la corrupción, el soborno o cualquier práctica que atente contra los valores de la organización.



COMUNICACIONES RECIBIDAS EN 2024
EN EL CANAL DE DENUNCIAS

La gobernanza en vaRSJEZ se orienta también hacia la transparencia y la participación de las partes interesadas. El compromiso con la transparencia se refleja en la publicación de información veraz, verificable y accesible sobre su desempeño económico, social y ambiental, fortaleciendo la confianza de clientes, empleados, administraciones y comunidad local.

En el ámbito de las alianzas (ODS 17), vaRSJEZ impulsa la colaboración con asociaciones empresariales, proveedores y clientes para avanzar conjuntamente hacia la innovación sostenible en el sector ferroviario. Estas alianzas permiten compartir conocimiento, promover la economía circular y contribuir al desarrollo industrial responsable en su entorno.

Del mismo modo, la empresa fomenta la participación activa en iniciativas colectivas de sostenibilidad, reconociendo que los retos globales solo pueden abordarse mediante la cooperación y el intercambio de buenas prácticas. Esta visión colaborativa refuerza su papel como agente de cambio en el tejido industrial, aportando soluciones que integran el progreso económico con el respeto al medio ambiente y a las personas.

En conjunto, el eje de gobernanza en vaRSJEZ asegura que la sostenibilidad no sea un compromiso aislado, sino un principio transversal que guía las decisiones, las relaciones y el futuro de la organización. A través de la ética, la transparencia y las alianzas estratégicas, la empresa contribuye activamente a consolidar instituciones sólidas, inclusivas y responsables, y a fortalecer el impacto positivo del sector industrial en la consecución de los Objetivos de Desarrollo Sostenible.

CONCLUSIONES Y PRÓXIMOS PASOS

Durante el ejercicio analizado, voestalpine Railway Systems JEZ ha consolidado su compromiso con la sostenibilidad integrando los Objetivos de Desarrollo Sostenible (ODS) en su gestión diaria y en la mejora continua de sus procesos. El trabajo desarrollado ha permitido fortalecer los tres ejes del modelo sostenible —ambiental, social y de gobernanza— en coherencia con la estrategia del Grupo voestalpine y con los principios del Pacto Mundial de Naciones Unidas. En el ámbito ambiental, la empresa ha avanzado en la reducción de emisiones y consumos energéticos, en la valorización de residuos y en el mantenimiento de sistemas de gestión ambiental certificados, confirmando su compromiso con la mejora del desempeño ambiental y la prevención de la contaminación.

En el ámbito social, se ha reforzado la seguridad y salud laboral, la formación del personal, y las políticas de igualdad de oportunidades y conciliación, promoviendo un entorno de trabajo seguro, inclusivo y basado en el respeto. Asimismo, se ha mantenido el compromiso con la creación de empleo estable y de calidad y con el desarrollo profesional de las personas que forman parte de la organización. En el ámbito de la gobernanza, se ha consolidado la transparencia y la ética empresarial mediante la aplicación del Código de Conducta del Grupo voestalpine, la existencia de un canal de denuncias y el cumplimiento estricto de las normativas legales y reglamentarias. Estos elementos refuerzan la cultura de integridad y el compromiso con una gestión responsable. De cara al futuro, vaRSJEZ continuará aplicando los principios de sostenibilidad y mejora continua que caracterizan a la compañía, manteniendo el seguimiento de sus indicadores ODS y reforzando las acciones ya iniciadas en los tres ámbitos analizados. El compromiso es seguir avanzando de manera coherente y responsable, contribuyendo desde la industria ferroviaria a los objetivos globales de la Agenda 2030. El horizonte 2030 marca la meta, pero el viaje sostenible ya está en marcha.





