



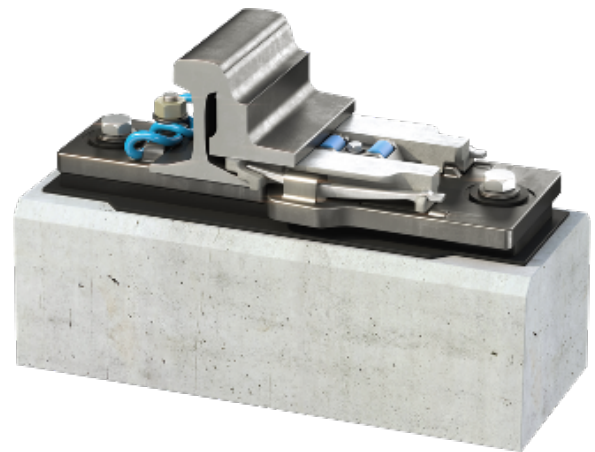
## ZUNGENROLLSYSTEM vaROLL

### Beschreibung

Die Funktion der Weiche wird unter anderem durch den Zungenvorrichtungsbereich sichergestellt. Komponenten innerhalb dieses Bereiches sind die Backenschiene und Zungenschiene, die Gleitstuhlplatte mit Gleitstuhl und nicht zuletzt der Zungenroller. Mit Hilfe der Gleitstühle und der Zungenroller wird das Umstellen der Zunge erleichtert. Es wird keine Schmierung der Gleitstühle benötigt und damit die schmierungsfreie, moderne Weiche erreicht.

Gleitet die Zunge lediglich über die Gleitstühle, stellt sich eine Gleitreibung bzw. Haftreibung ein.

Bei einigen Bauarten von Zungenrollern lässt sich die Höhe verstellen (wie beim vaRoll), sodass die Zunge von den Gleitstühlen abgehoben wird. Wird nun die Zunge umgestellt, stellt sich durch Unterstützung des Zungenrollsystems eine Rollreibung ein. Die Umstellkräfte der Weiche werden verringert.



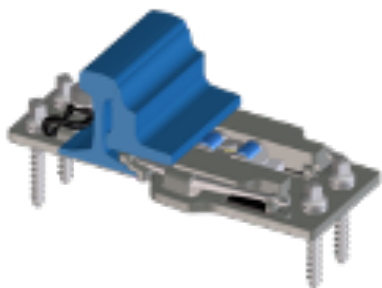
### Systemvorteile

- » Einfache Einstellung ohne Spezialwerkzeug
- » Kein Ausbau bei Oberbauarbeiten
- » Kostengünstige Alternative zu anderen integrierten Zungenrollsystemen
- » Verbesserung der Lagestabilität für hohe Verfügbarkeit
- » Geringer Wartungsaufwand durch schmierungsfreie Weiche
- » Niedrige Instandsetzungskosten durch modularen Stützpunktaufbau

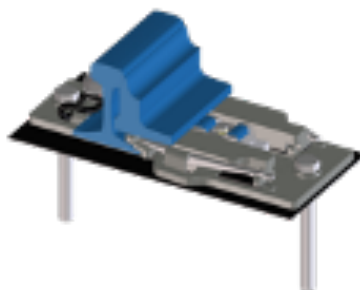
## Technische Beschreibung

- » Teil der Inneren Backenschienen-Verspannung I BaV, integriert in die Gleitstuhlplatte (separater Gleitstuhl umfasst das Zungenrollsystem)
- » Kontinuierliche, horizontale Regulierbarkeit und vertikale Regulierbarkeit der Rollvorrichtung ohne zusätzliche Komponenten:  $\pm 2,2$  mm in Stufen von ca. 0,3 mm

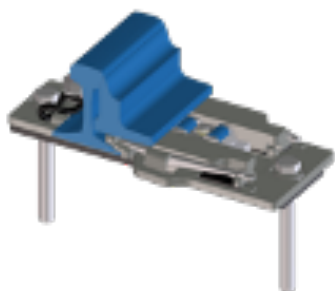
## Ergänzende Bilder



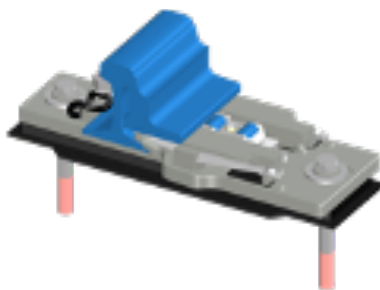
vaRoll für Holzschwellen



vaRoll (starr)



vaRoll ERL 30 - P (elastisch)



vaRoll ERL 17,5 - P (hochelastisch)