



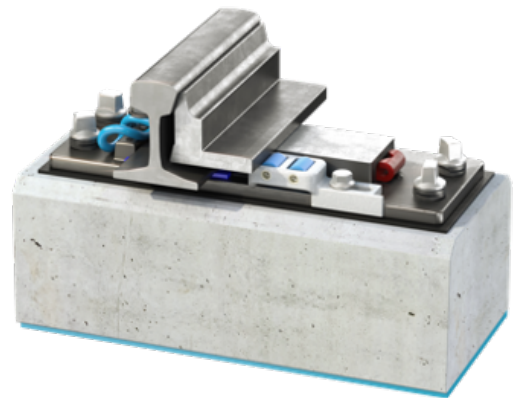
PLATTENINTEGRIERTES ROLLENSYSTEM

„PIROLL“ für Zungenvorrichtungen mit niedrigem Zungenprofil

Beschreibung

PIROLL (Platten Integriertes Rollensystem) ist ein Rollensystem für Weichenzungenvorrichtungen mit asymmetrischem, niedrigem Zungenprofil, welches das mit hohem Aufwand verbundene Reinigen und Schmieren der Gleitplatten im Bereich der Zungenvorrichtung überflüssig macht.

Das System PIROLL wird somit den Wünschen und Forderungen der Kunden nach geringerem Wartungsaufwand und verbessertem Umweltschutz vollauf gerecht.

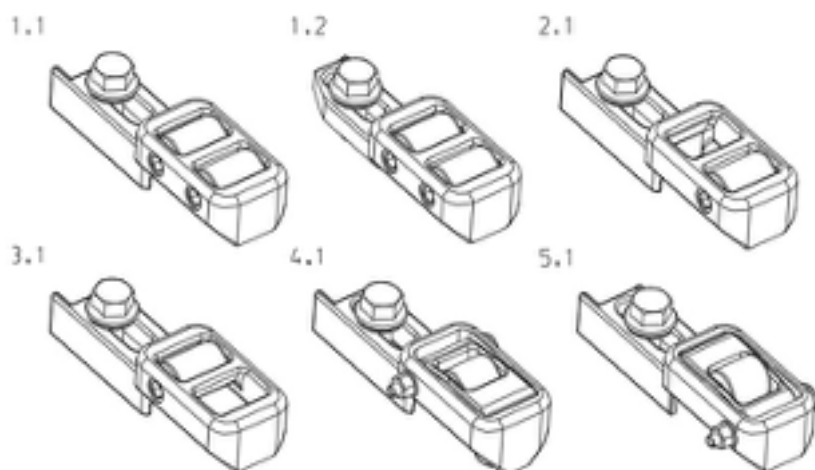


Systemvorteile

- » Entfall der Wartung (Reinigung und Schmierung der Gleitplatten)
- » Reduktion der Umstellkräfte
- » Keine Bauteile im Schwellenfach (Rollenkassetten auf den Platten montiert)
- » Keine Behinderung bei Weichenstopfarbeiten
- » In der Zungenvorrichtung vormontierbar
- » Einfacher Austausch einzelner Rollen oder der kompletten Rollenkassette möglich
- » Keine Einlaufrillen im Zungenfuß durch Verwendung von Kunststoffrollen
- » Auch in Ausführung mit stufenlos höheneinstellbaren Rollen lieferbar

PLATTENINTEGRIERTES ROLLENSYSTEM

Typenübersicht



Material

- » Kasette: Sphäroguss GJS
- » Rolle: modifiziertes Polyamid

Allgemeines

Die Rollenkassetten werden neben den Gleitstühlen auf den Platten montiert.

Die Standard-Rollenkassetten sind so konzipiert, dass die Zunge bei der Umstellbewegung geringfügig, um 1mm bis max. 2,5 mm, von den Gleitstühlen abgehoben wird. Die Zunge rollt während der Bewegung auf den Rollen. Die an der Backenschiene anliegende, befahrene Zunge liegt stets auf den Gleitstühlen der Platten und nicht auf den Rollen auf. Die abliegende, nicht befahrene Zunge liegt auf den Rollen.

Zur Unterstützung der Stellbewegung können im Bereich der Zungenwurzel Rollenkassetten vom Typ Piroll-S (Spring) angeordnet werden, welche die Zunge federbelastet um max. 1 mm von den Gleitstühlen abheben. Rollenkassetten vom Typ PIROLL-P (Push) drücken die anliegende Zunge noch zusätzlich federbelastet an die Backenschiene an.

Technische Beschreibung

- » Rollenkassetten mit Kunststoffrollen
- » Die Rollen sind mit Gleitlager gelagert
- » Vormontage möglich

Die Anordnung der Rollenkassetten erfolgt abgestimmt auf die Zungenvorrichtungstypen.

Die gleichmäßige Anordnung der PIROLL Rollenkassetten über die gesamte Zungenlänge bis hin zur Einspannstelle bewirkt:

- » Ein gleichmäßiges Anheben der Zungen während des Umstellvorganges
- » Ein nur geringes Durchbiegen der Zungen in vertikaler Richtung
- » Eine gleichmäßige Bewegung der Zungen während des Umstellvorganges