



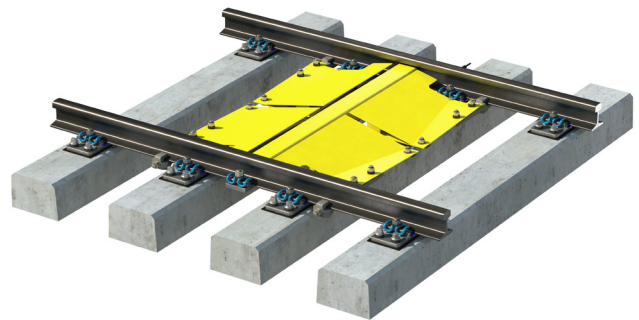
zentrak DERAILMENT DETECTION

Schutz der Infrastruktur

Beschreibung

Gleise und Weichen sind die wichtigsten Komponenten im Bahnbetrieb und brauchen daher außerordentliche Aufmerksamkeit. Wartungen müssen mit viel Vorarbeit geplant und in den Betriebsablauf eingetaktet werden. Ausfälle, ungeplante Wartungen, aber auch Zugunfälle bedeuten einen hohen Aufwand, da entsprechende Ressourcen nicht vorhanden sind und der Fahrbetrieb angepasst werden muss. Für den Betreiber bedeutet dies im besten Fall Verspätungen oder gar Zugausfälle.

Eine große Gefahr für Bahnfahrzeuge geht von entgleisten Rädern aus, die zudem erheblichen Schaden an der Bahninfrastruktur verursachen. Die Entgleisungserkennung (DRD) wurde speziell entwickelt, um entgleiste Räder zu erkennen und den Betriebsverantwortlichen unmittelbar zu informieren, um Schäden sowohl an der Infrastruktur, aber auch an rollendem Material oder gar Personen zu minimieren.



DRD
Derailment
Detection

Wesentliche Eigenschaften

- » Sicherheitsmanagement im Bahnbetrieb
- » Schutz von Personen und Anlagegütern
- » Alarmierung und Intervention
- » Einfaches Sensordesign
- » Einfache Installation mit Schienenklammern
- » Fehlalarmprävention durch Schutz vor herabhängenden Objekten
- » Selbstüberwachung
- » Geringe Lebenszykluskosten durch wartungsarmes Sensordesign



EINFACHES SENSORDESIGN

Die DRD Funktion erkennt zuverlässig Entgleisungen. Für die einfache Installation wird der Sensor zwischen die Schienen geklemmt. Um Fehlalarme durch herabhängende Objekte zu verhindern, ist der Sensor an den Betriebsverantwortlichen gesendet wird. Zur automatischen Selbstüberwachung kann das System zwischen einer

Entgleisung und anderen Ursachen unterscheiden, die den Sensorbetrieb beeinträchtigen, wie z.B. ein defektes Kabel. Dies ermöglicht dem Betreiber die Anlagenwartung zustandsabhängig zu planen.

Technische Spezifikationen	
Geschwindigkeit des Zuges	>0km/h
Maximale Kabellänge	bis 8km
Gewicht des Sensors	44 kg
Gewicht der Schutzbleche	4x 5.75kg
Umgebungstemperatur	-40 bis +70°C

Optionen und Varianten



Video



Train
Talker



Solar